

# MONTHLY MEMBERSHIP PROGRESS REPORT

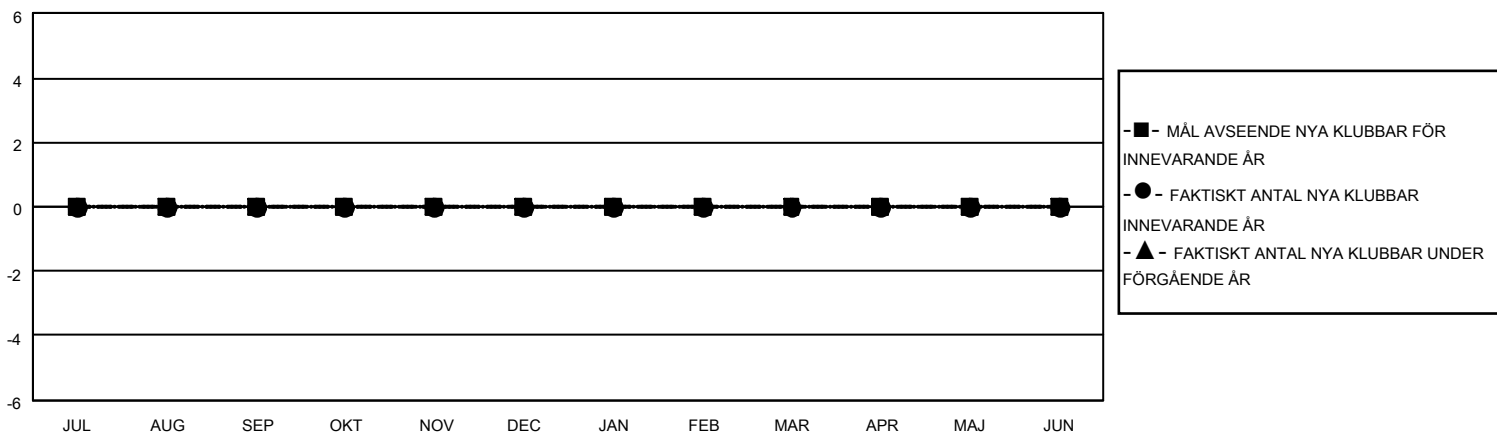
OMRÅDE NORWAY

District 104 E

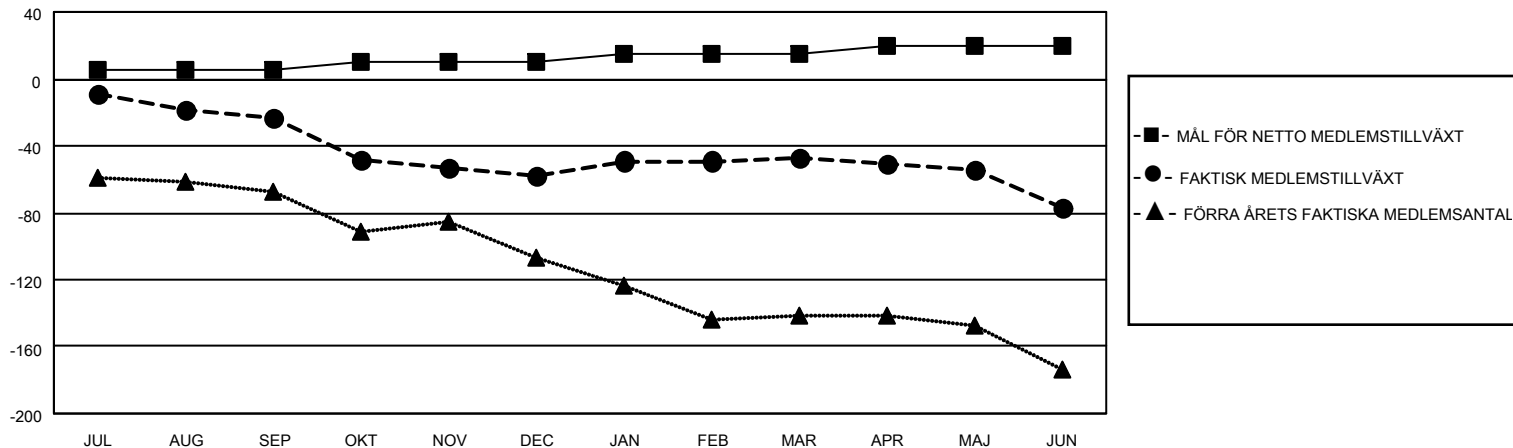
Results as of: 6/30/2023

Klubbar				Medlemmar			
RESULTAT FÖR 2022-2023				RESULTAT FÖR 2022-2023			
KVARTAL	MÅL AVSEENDE NYA KLUBBAR	NYA KLUBBAR	AVFÖRDA KLUBBAR	KVARTAL	MÅL FÖR NETTO MEDLEMSTILLVÄXT	FAKTISK MEDLEMSTILLVÄXT	FAKTISKT ANTAL AVFÖRDA MEDLEMMAR (inklusive transfer)
JUL/AUG/SEP	0	0	0	JUL/AUG/SEP	5	10	32
OKT/NOV/DEC	0	0	0	OKT/NOV/DEC	5	27	60
JAN/FEB/MAR	0	0	0	JAN/FEB/MAR	5	54	41
APR/MAJ/JUN	0	0	1	APR/MAJ/JUN	5	24	54

MÅL OCH FAKTISKT ANTAL NYA KLUBBAR



MÅL OCH FAKTISKT ANTAL MEDLEMMAR



NEDLAGDA KLUBBAR: 1

AVFÖRDA MEDLEMMAR

AVLIDNA	27
NEDLAGD KLUBB	9
ANNAN	151
<b>TOTAL</b>	<b>187</b>

45 CLUBS OF 79 TOG UPP EN ELLER FLER NYA MEDLEMMAR

[KLICKA HÄR FÖR KUMULATIV MEDLEMSDATA](#)

KÖNSFÖRDELNING

MAN	1,535 (80.41%)
KVINNA	374 (19.59%)
NON BINARY	0 (0.00%)
PREFER NOT TO ANSWER	0 (0.00%)

ANTALET FAMILJEMEDLEMMAR 28

FAMILJEMEDLEMMAR SOM BETALAR HÄLFTEN AV MEDLEMSAVGIFTEN 14